

Un sorriso attraente è sinonimo di buona salute.



Un sorriso sano significa vivere al massimo la propria vita.

Un sorriso bello e naturale ci aiuta a sentirci e ad apparire al meglio. I denti ci consentono di gustare i cibi che amiamo e di sentirci naturalmente sicuri quando è realmente necessario: a casa, al lavoro, nel tempo libero ma soprattutto con noi stessi.

Il vostro dentista vi può aiutare.

Oggi le moderne protesi dentarie contribuiscono a migliorare la vita di migliaia di persone. Grazie alle tecnologie e ai materiali più recenti è possibile ottenere la riabilitazione di denti singoli o intere arcate, conservando un aspetto naturale e recuperando la normale funzionalità.

Vi invitiamo ad approfondire le vostre conoscenze sulle numerose opzioni disponibili. Chiedete al vostro medico la soluzione per un sorriso naturale e capace di trasmettere sicurezza.

Nobel Biocare è il partner di fiducia del vostro dentista.

Dott. CASATO CARLO srl
Odontoiatria, Medicina e Chirurgia Estetica
Via Leone Pancaldo, 76 - 37138 VERONA
Tel. 045.8101710 - 045.5704698
P.I. 03839890237

Per ulteriori domande sui prodotti e sulle soluzioni Nobel Biocare, contattate il vostro dentista. Per ulteriori informazioni sull'impegno di Nobel Biocare per la qualità visitate il sito: www.nobelbiocare.com.

Nota importante.

Le informazioni contenute in questo opuscolo sono concepite per fornire una panoramica del protocollo di trattamento della corona dentale e implantare. I piani di trattamento che comprendono gli impianti dentali sono unici per ciascun soggetto. I tempi, i costi e la modalità di trattamento vengono personalizzati in base alla situazione individuale del paziente. I singoli professionisti del settore hanno le loro preferenze in merito alla scelta di un particolare tipo di trattamento e possono suggerire alternative o variazioni non incluse in questa brochure.

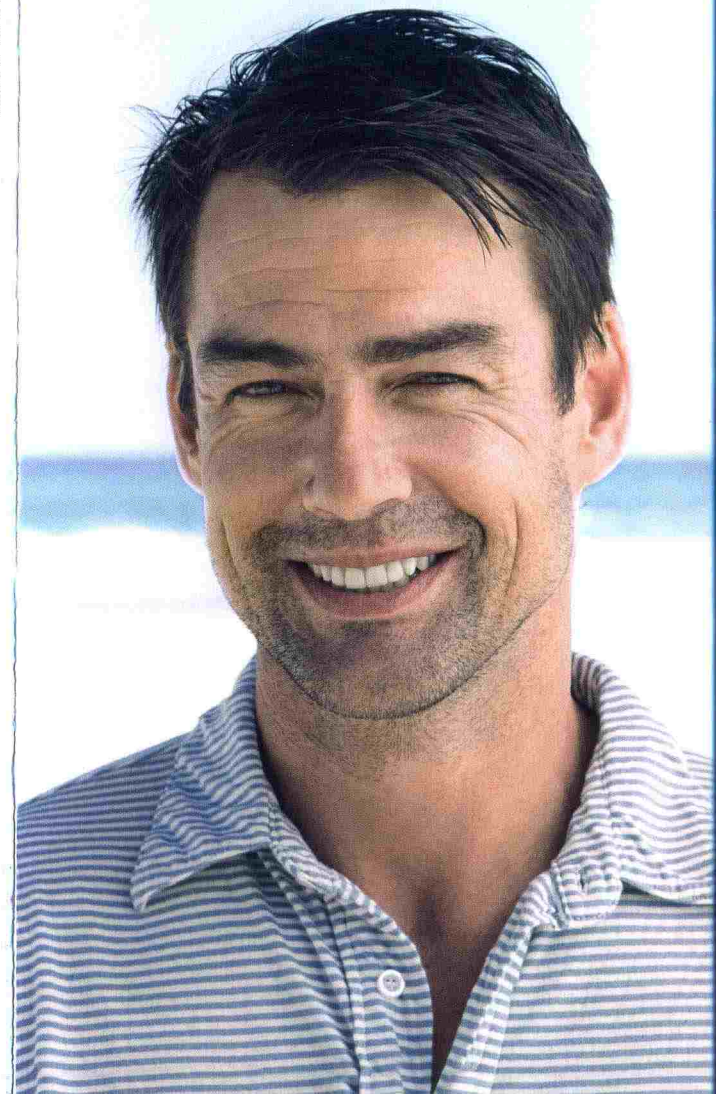
Informazioni specifiche sulle procedure di inserimento di un impianto immediato.

Questa tecnica prevede il posizionamento immediato dell'impianto nel sito estrattivo dopo la rimozione del dente. A seconda delle condizioni locali dell'osso e dei tessuti molli, può essere utilizzata una procedura chirurgica implantare a una o due fasi. Non tutti i pazienti sono idonei a questo approccio.

72088 IT 1010 Printed in Sweden © Nobel Biocare Services AG, 2010.

Un dente mancante o danneggiato?

SORRIDERE GRAZIE ALLA MODERNA
TECNOLOGIA ODONTOIATRICA



www.nobelbiocare.com

Perché è importante non trascurare la mancanza di un dente.



Ogni dente svolge un ruolo importante per la vostra salute orale.

Una volta perso un dente, la soluzione immediata è la sua ricostruzione, soprattutto se si tratta di un dente anteriore. Ma cosa accade quando si perde un dente che non è visibile quando si sorride? La tendenza generale è di ignorarlo.

Tuttavia qualsiasi dente mancante può avere un impatto negativo sulla qualità di vita, come pure sulla salute dentale e orale. Quando mastichiamo, un dente sano rafforza la qualità dell'osso mascellare, allo stesso modo in cui l'attività fisica protegge dalla perdita ossea. Inoltre quando manca un dente, i denti sani tendono a spostarsi verso lo spazio vuoto a causa della perdita ossea e ciò influisce sul contatto tra i denti superiori e inferiori.

Questo può incidere sul modo in cui si applica pressione sui denti quando si mastica e ha un impatto sui muscoli e sulle articolazioni circostanti, provocando dolore e vari altri sintomi, come cefalea ed emicrania. Pertanto qualsiasi dente svolge un ruolo importante nell'assicurare che i denti vicini ad esso rimangano allineati, preservando la salute dell'osso mascellare.

La moderna tecnologia odontoiatrica è in grado di ripristinare la qualità di vita con denti resistenti e identici a quelli naturali, nell'aspetto e nella sensazione.

Il vostro dentista saprà consigliarvi la soluzione più adatta a voi.

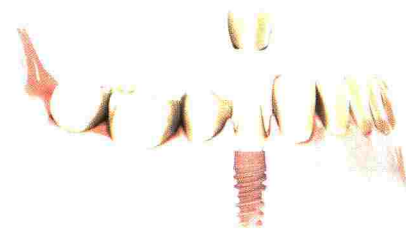


Una corona in ceramica ripristina qualsiasi dente rotto o danneggiato. Viene realizzata su misura affinché la forma e il contorno corrispondano perfettamente a quelli dei denti naturali e in modo che nessuno possa notare la differenza.



1. Ricostruzione di un dente danneggiato: corona su dente naturale.

In questo caso il dente viene fresato a sufficienza per consentire il posizionamento della nuova corona sulla struttura rimanente del dente naturale sano. In questo modo si ottiene una base naturale resistente per la nuova corona.

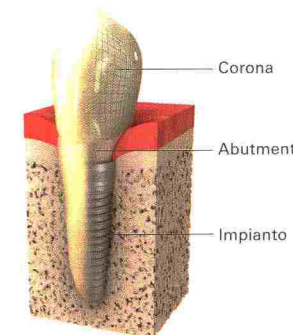


2. Ricostruzione di un dente mancante: corona su impianto.

Quando manca un solo dente e la sua radice, la corona dentale viene fissata ad un impianto dentale. L'impianto funge da base per la corona dentale. Questo metodo non influisce sui denti sani adiacenti.

Gli impianti dentali offrono diversi vantaggi.

- **Gli impianti dentali** sono riconosciuti da oltre 40 anni come metodo di riabilitazione affidabile e di grande successo da parte dei professionisti del settore.
- **Svolgono la funzione della radice dei denti naturali.** Non ci si accorge della differenza.
- **Sono realizzati con materiali biocompatibili e quindi ben tollerati dall'organismo.**
- **Gli impianti possono realmente durare una vita,** con una cura adeguata e una buona igiene orale.
- **Sono minimamente invasivi.** I denti adiacenti sani vengono conservati perché, a differenza dei ponti tradizionali, non è necessario fresare i denti naturali adiacenti per abbassarli.
- **Consentono di mantenere l'osso naturale e,** grazie alla stimolazione dell'osso, ne riducono l'ulteriore perdita. Questo è uno dei principali vantaggi degli impianti dentali.
- **Garantiscono stabilità e comfort.** Una volta posizionati, non richiedono alcun adattamento.



Gli impianti agiscono come le radici dei denti naturali e servono come supporto per una corona o un ponte in ceramica, realizzato su misura.